



LINE DATA

/TONIC

DE Information Leinendaten

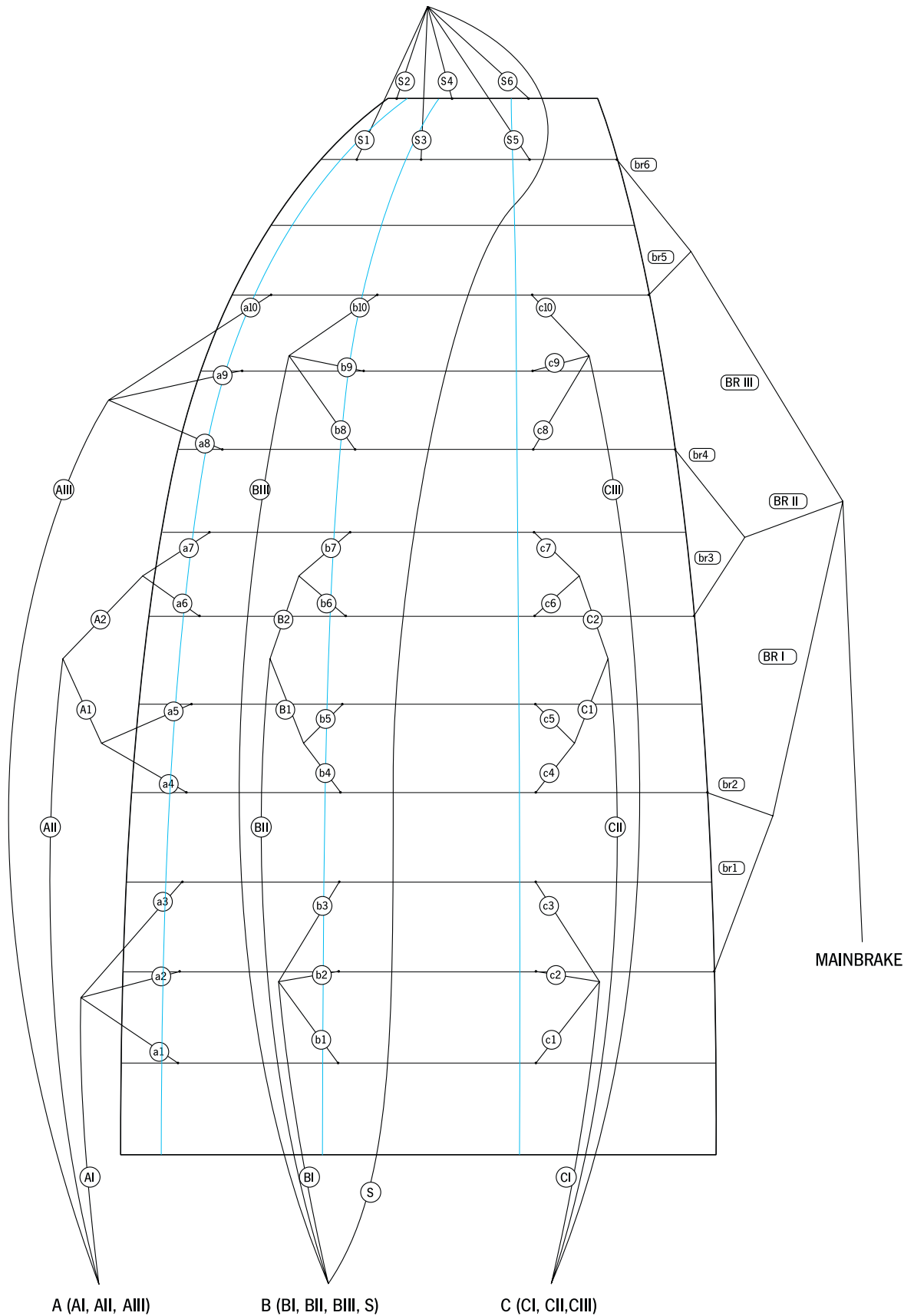
Grundsätzlich wird für Gleitschirmchecks und Leinenvermessungen empfohlen, ein von skywalk zertifiziertes Checkcenter aufzusuchen. Nur dann kann garantiert werden, dass die Überprüfung nach Herstellervorgaben erfolgt.

Da das Klima, die Belastung sowie die Handhabung einen erheblichen Einfluss auf die Alterung des Gleitschirms haben, dienen die bereitgestellten Daten als Hilfestellung, ersetzen aber keineswegs einen fachkundigen Check. Des Weiteren ist es äußerst schwierig, ohne Vorkenntnisse eine verlässliche und reproduzierbare Gleitschirmvermessung durchzuführen.

EN Information line data

For paraglider inspections and line measurements, it is recommended to visit a check center certified by skywalk. This is the only way to guarantee that the inspection is carried out according to the manufacturer's specifications.

Because the climate, the load, and the handling have considerable influence on the aging of the paraglider, the data provided serves as an aid, but in no way replaces an expert inspection. Furthermore, it is extremely difficult to perform a reliable and reproducible paraglider measurement without prior experience.

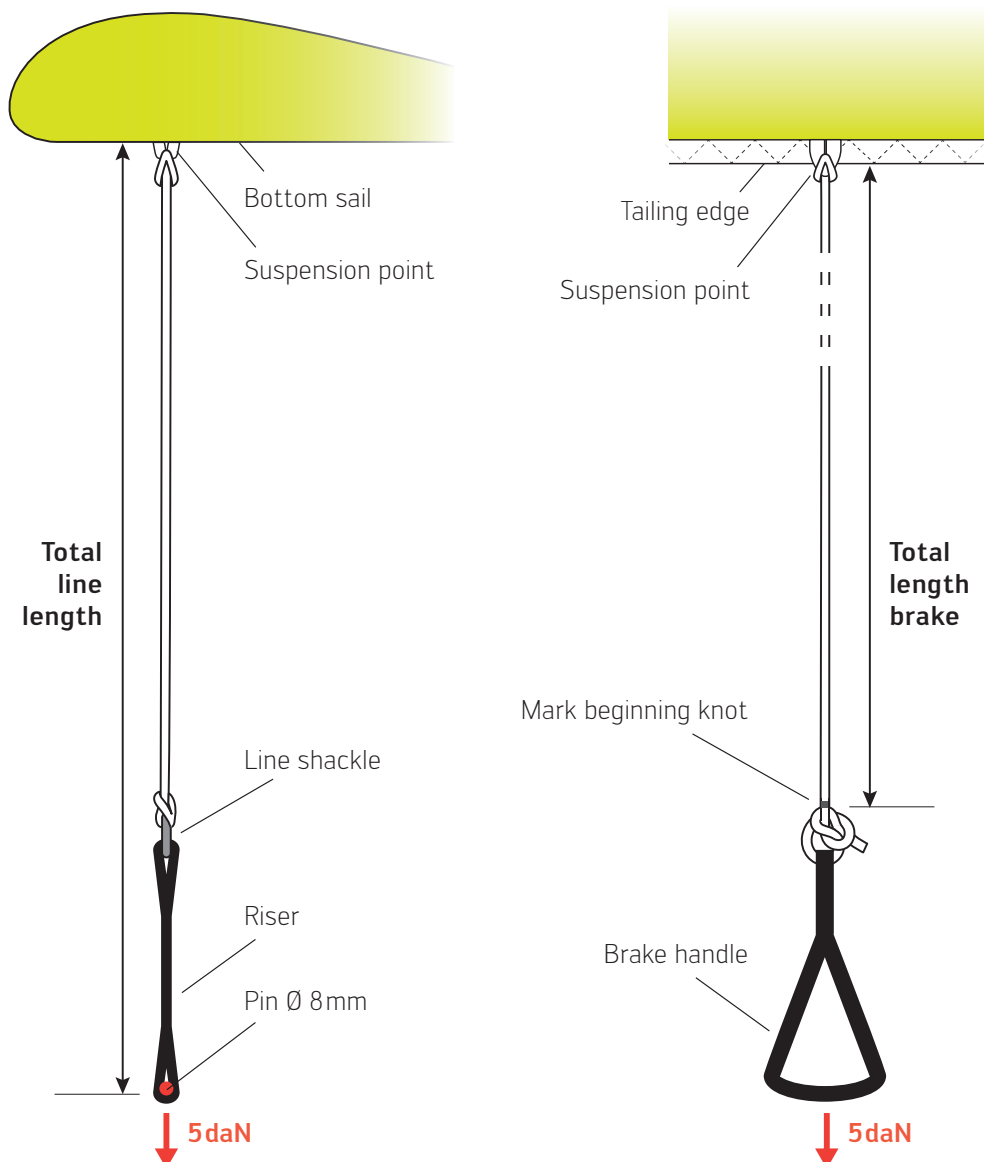


DE Anweisung Leinenvermessung Gesamtleinenlänge

- Die Vermessung der Gesamtleinenlängen erfolgt inklusive Tragegurte und bis zum Untersegel.
- Leinen werden grundsätzlich unter einer Last von 5daN gemessen.
- Bei Motortragegurten erfolgt die Messung ohne betätigten Trimmer bzw. bei vollständig geschlossenem Trimmer, sprich alle Leinenschlösser befinden sich auf selber Höhe.
- Der Bolzendurchmesser für die Vermessung beträgt 8mm.
- Die Bremsleine wird vom Knoten am Bremsgriff bis zum Untersegel (inkl. Raffsystem) gemessen.

EN Instructions for line measurement total line length

- The measurement of the total line lengths is done including risers and up to the lower sail.
- Lines should always measured under a load of 5daN.
- In the case of risers for powered paragliders, the measurement is carried out without the trimmer activated or with the trimmer fully closed, i.e. all line shackles are at the same height.
- The pin diameter for the measurement is 8mm.
- The brake line is measured from the knot at the brake handle to the lower sail (incl. gathering system).



Size 14

A	Nom
a1	5267
a2	5228
a3	5261
a4	5259
a5	5217
a6	5211
a7	5239
a8	5190
a9	5116
a10	5081

B	Nom
b1	5223
b2	5184
b3	5216
b4	5210
b5	5169
b6	5164
b7	5195
b8	5147
b9	5084
b10	5055

C	Nom
c1	5338
c2	5301
c3	5335
c4	5334
c5	5295
c6	5291
c7	5322
c8	5258
c9	5192
c10	5156

S	Nom
s1	4872
s2	4850
s3	4957
s4	4722
s5	4730
s6	4813

BRAKE	Nom
br1	5372
br2	5217
br3	5023
br4	5023
br5	4841
br6	4780

Size 16

A	Nom
a1	5580
a2	5542
a3	5575
a4	5575
a5	5520
a6	5523
a7	5552
a8	5496
a9	5417
a10	5378

B	Nom
b1	5526
b2	5484
b3	5517
b4	5515
b5	5472
b6	5468
b7	5497
b8	5448
b9	5381
b10	5352

C	Nom
c1	5646
c2	5606
c3	5641
c4	5630
c5	5589
c6	5588
c7	5618
c8	5559
c9	5490
c10	5450

S	Nom
s1	5148
s2	5127
s3	5241
s4	4989
s5	4995
s6	5086

BRAKE	Nom
br1	5744
br2	5577
br3	5375
br4	5372
br5	5181
br6	5111

Size 18

A	Nom
a1	5871
a2	5828
a3	5865
a4	5861
a5	5815
a6	5809
a7	5841
a8	5792
a9	5708
a10	5669

B	Nom
b1	5828
b2	5783
b3	5819
b4	5815
b5	5768
b6	5763
b7	5797
b8	5737
b9	5666
b10	5633

C	Nom
c1	5964
c2	5923
c3	5961
c4	5962
c5	5917
c6	5913
c7	5948
c8	5865
c9	5791
c10	5749

S	Nom
s1	5424
s2	5400
s3	5521
s4	5256
s5	5264
s6	5359

BRAKE	Nom
br1	6060
br2	5886
br3	5668
br4	5668
br5	5463
br6	5394

DE Anweisung Leinenvermessung Einzelleine

- Leinen werden grundsätzlich unter einer Last von 5daN gemessen.
- Der Bolzendurchmesser für die Einzelleinenmessung beträgt 4mm.

Leinentausch

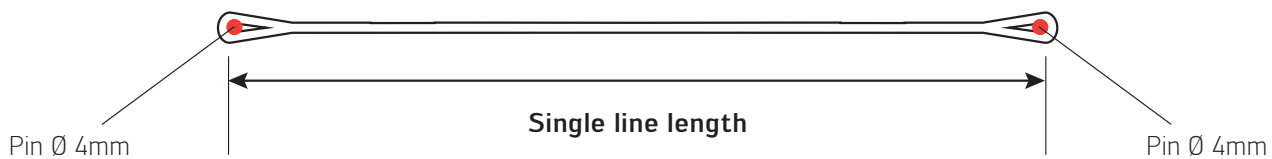
Da sich die Leinenlängen durch Alterung und äußere Einflüsse verändern können, empfehlen wir nach einem Leinentausch, den Gleitschirm zu vermessen.

EN Instructions for line measurement singleline length

- Lines should always measured under a load of 5daN.
- The pin diameter for the single line measurement is 4mm.

Line replacement

Since the line lengths can change due to aging and external influences, we recommend to measure the paraglider after a line replacement.



Pos	14	16	18	Material	Colour	Comment
a1	1369	1456	1543	DSL 70	Red	
a2	1330	1415	1500	DSL 70	Red	
a3	1363	1450	1537	DSL 70	Red	
a4	726	772	818	DSL 70	Red	
a5	684	728	772	DSL 70	Red	
a6	657	699	741	DSL 70	Red	
a7	685	729	773	DSL 70	Red	
a8	1236	1315	1394	DSL 70	Red	
a9	1162	1236	1310	DSL 70	Red	
a10	1127	1199	1271	DSL 70	Red	
A1	1070	1138	1206	PPSL120	Red	
A2	1091	1161	1231	PPSL120	Red	
AI	3353	3577	3783	PPSL200	Red	
AII	2925	3121	3299	PPSL200	Red	
AIII	3408	3634	3852	PPSL120	Red	
b1	1357	1444	1531	DSL 70	Yellow	
b2	1318	1402	1486	DSL 70	Yellow	
b3	1350	1436	1522	DSL 70	Yellow	
b4	718	764	810	DSL 70	Yellow	
b5	677	720	763	DSL 70	Yellow	
b6	651	693	735	DSL 70	Yellow	
b7	682	725	769	DSL 70	Yellow	
b8	1219	1297	1375	DSL 70	Yellow	
b9	1156	1230	1304	DSL 70	Yellow	
b10	1127	1199	1271	DSL 70	Yellow	
B1	1061	1129	1197	PPSL120	Yellow	
B2	1082	1151	1220	PPSL120	Yellow	
BI	3321	3538	3752	PPSL200	Yellow	
BII	2893	3084	3270	PPSL200	Yellow	
BIII	3382	3605	3816	PPSL120	Yellow	

Pos	14	16	18	Material	Colour	Comment
c1	1384	1472	1560	DSL 70	blue	
c2	1347	1433	1519	DSL 70	blue	
c3	1381	1469	1557	DSL 70	blue	
c4	735	782	829	DSL 70	blue	
c5	696	740	784	DSL 70	blue	
c6	670	713	756	DSL 70	blue	
c7	701	746	791	DSL 70	blue	
c8	1267	1348	1429	DSL 70	blue	
c9	1201	1278	1355	DSL 70	blue	
c10	1165	1239	1313	DSL 70	blue	
C1	1089	1159	1229	PPSL120	blue	
C2	1111	1182	1253	PPSL120	blue	
CI	3409	3626	3859	PPSL200	blue	
CII	2972	3158	3366	PPSL200	blue	
CIII	3445	3669	3890	PPSL120	blue	

Pos	14	16	18	Material	Colour	Comment
s1	1227	1305	1383	DSL 70	Red	
s2	1205	1282	1359	DSL 70	Yellow	
s3	1312	1396	1480	DSL 70	blue	
s4	1077	1146	1215	DSL 70	Red	
s5	1085	1154	1223	DSL 70	Yellow	
s6	1168	1243	1318	DSL 70	blue	
S	3103	3301	3499	NTSL 160	Red/yellow	
br1	1730	1840	1950	DSL 70	orange	
br2	1575	1675	1776	DSL 70	orange	
br3	743	790	837	DSL 70	orange	
br4	743	790	837	DSL 70	orange	
br5	620	660	700	DSL 70	orange	
br6	559	595	631	DSL 70	orange	
BR1	1559	1658	1757	DSL 70	orange	
BR2	2198	2338	2478	DSL 70	orange	
BR3	2138	2274	2410	DSL 70	orange	
Brmain	2115	2250	2385	DFLP200/32	orange	add 15cm after marking